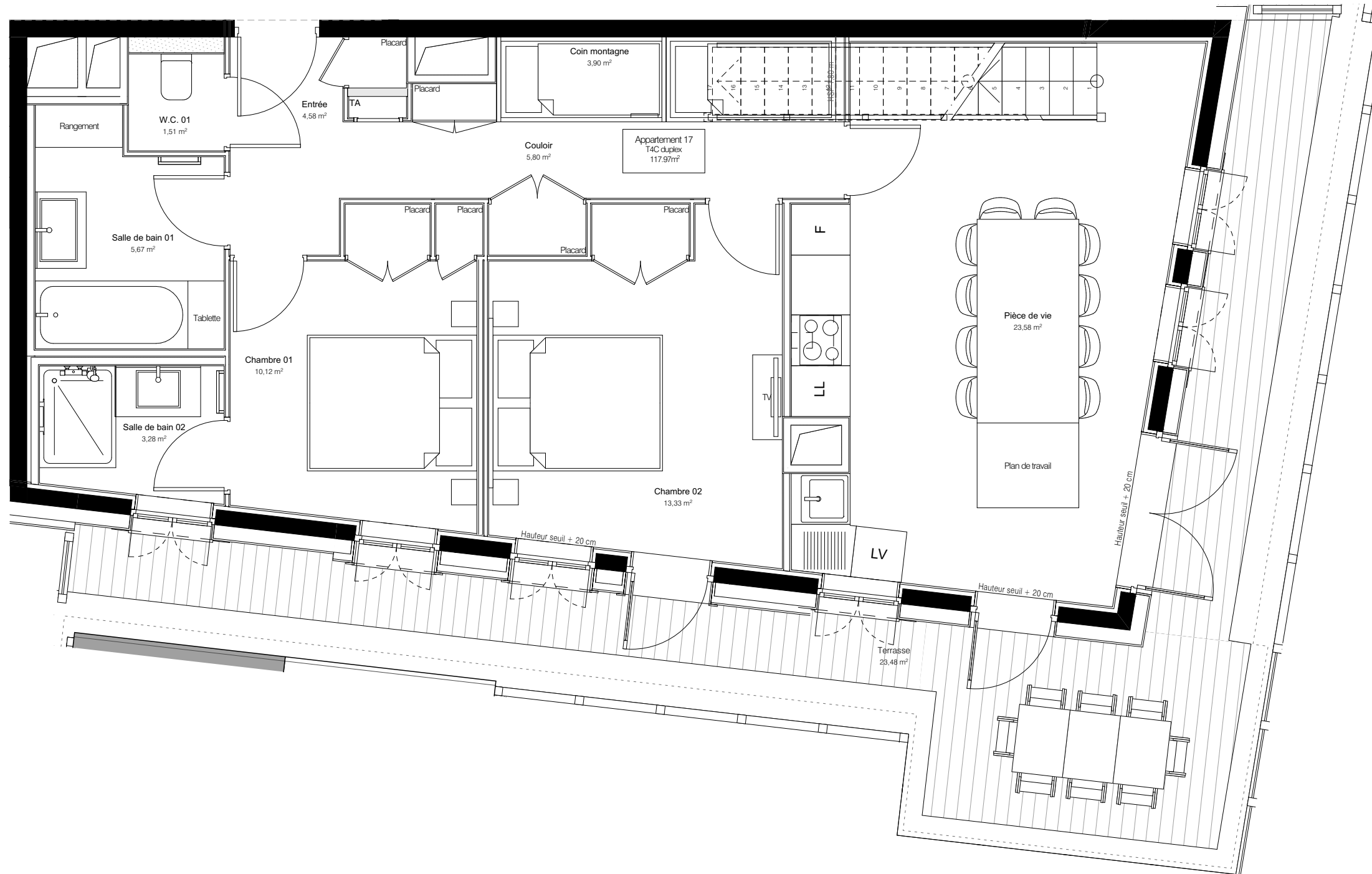
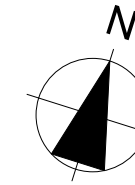
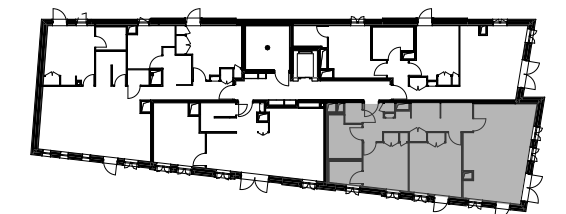




PRALOGNAN-LA-VANOISE



APPARTEMENT N° 17		
NIVEAU : R+3 TYPE : T4C duplex		
<i>Surfaces habitables</i>		
		surf <1.80m
Chambre 01	10,12 m ²	
Chambre 02	13,33 m ²	
Chambre 03	17,15 m ²	1,47 m ²
Coin Montagne	3,90 m ²	
Couloir	5,80 m ²	
Entrée	4,58 m ²	
Pièce de vie	23,58 m ²	
Salle de bain 01	5,67 m ²	
Salle de bain 02	3,28 m ²	
Salle de bain 03	4,51 m ²	
Salon	23,23 m ²	6,78 m ²
WC 01	1,54 m ²	
WC 02	1,28 m ²	
Escalier		2,65 m ²
TOTAL		117,97 m²
Terrasses	39,08 m ²	



Plan de localisation

Echelle : 1/500^{ème}

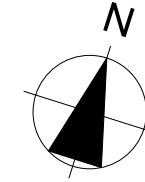
Maitre d'ouvrage:
 SCCV MJ Pralognan
 55 Avenue d'Espagne
 64600 ANGET
 tel: 05 59 03 13 00

Maitre d'ouvrage délégué:

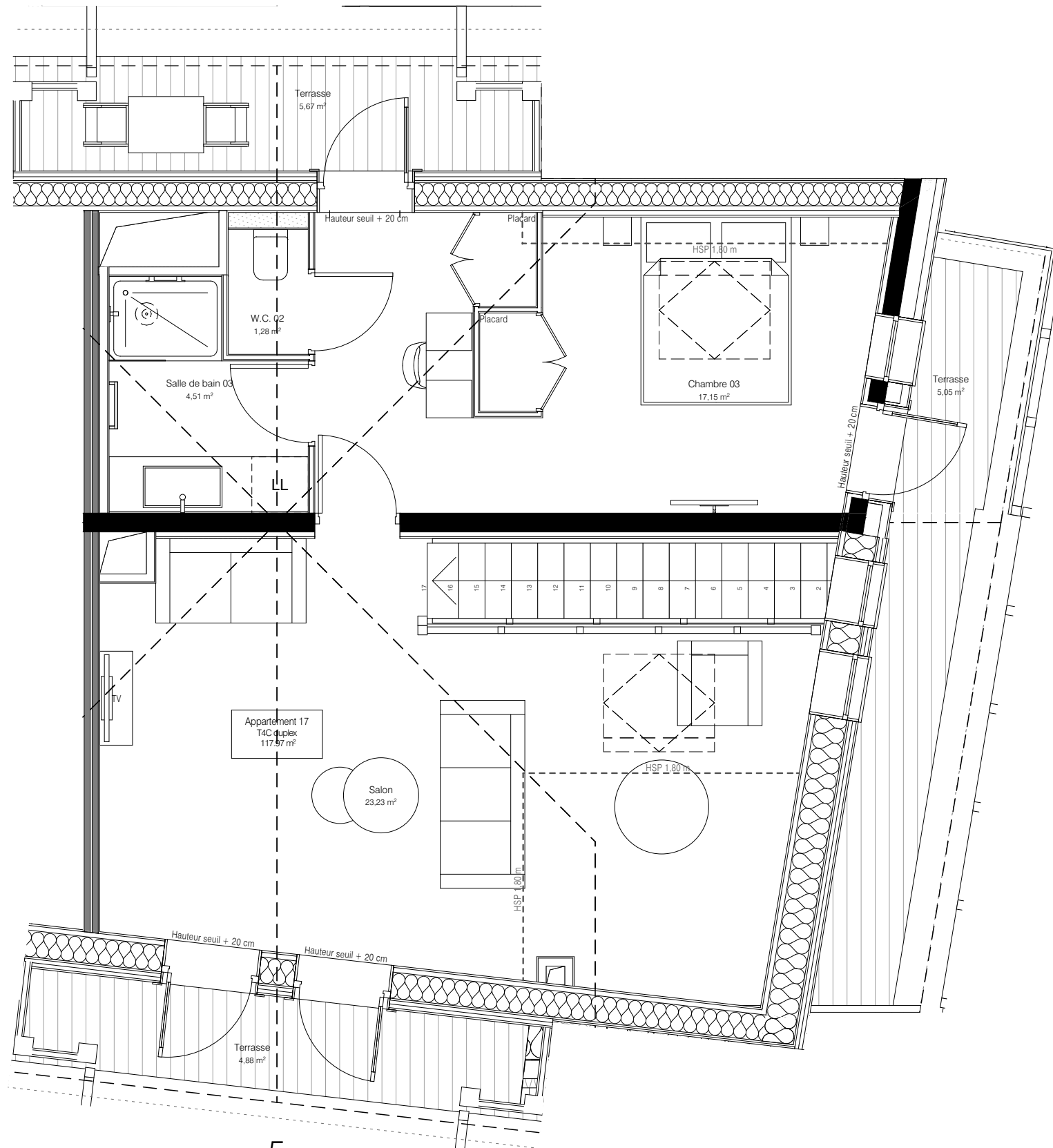


Plan(s) non contractuel(s) _ Des modifications sont susceptibles d'être apportées à ce plan en fonction des nécessités techniques de la réalisation tant en ce que concerne les dimensions libres que les équipements. Les surfaces, le mobilier, la disposition des équipements, les faux plafonds, les retombées de poutres, les gaines, les soffites et les hauteurs à 1,80 m ne sont pas systématiquement mentionnés et sont représentés à titre indicatif. Les canalisations, retombées, regards et radiateurs ne sont pas représentés. Les aménagements et le mobilier ainsi que le positionnement sont à titre de suggestions.

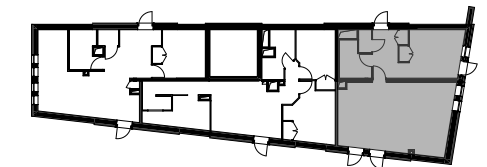
DATE : 24/11/2021



PRALOGNAN-LA-VANOISE



APPARTEMENT N° 17		
NIVEAU : R+4 TYPE : T4C duplex		
<i>Surfaces habitables</i>		
		surf <1.80m
Chambre 01	10,12	m ²
Chambre 02	13,33	m ²
Chambre 03	17,15	m ² 1,47 m ²
Coin Montagne	3,90	m ²
Couloir	5,80	m ²
Entrée	4,58	m ²
Pièce de vie	23,58	m ²
Salle de bain 01	5,67	m ²
Salle de bain 02	3,28	m ²
Salle de bain 03	4,51	m ²
Salon	23,23	m ² 6,78 m ²
WC 01	1,54	m ²
WC 02	1,28	m ²
Escalier		2,65 m ²
TOTAL		117,97 m²
Terrasses	39,08	m ²



Plan de localisation

Echelle : 1/500^{ème}

Maitre d'ouvrage: SCCV MJ Pralognan 55 Avenue d'Espagne 64600 ANGET tel: 05 59 03 13 00
Maitre d'ouvrage délégué:
MJ DÉVELOPPEMENT PROMOTEUR CONSTRUCTEUR



Plan(s) non contractuel(s) _ Des modifications sont susceptibles d'être apportées à ce plan en fonction des nécessités techniques de la réalisation tant en ce que concerne les dimensions libres que les équipements. Les surfaces, le mobilier, la disposition des équipements, les faux plafonds, les retombées de poutres, les gaines, les soffites et les hauteurs à 1,80 m ne sont pas systématiquement mentionnés et sont représentés à titre indicatif. Les canalisations, retombées, regards et radiateurs ne sont pas représentés. Les aménagements et le mobilier ainsi que le positionnement sont à titre de suggestions.

DATE : 24/11/2021